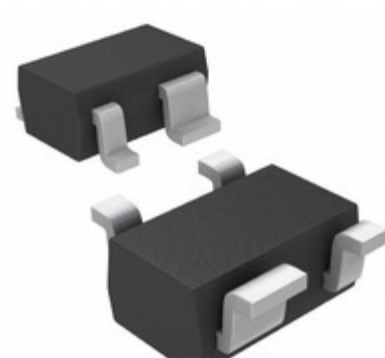


MAX6467XS46D3+T



Obrázky jsou pouze orientační.
Podrobné informace o produktu naleznete v části Technické údaje produktu.
Koupit MAX6467XS46D3+T s důvěrou od Component-World.HK, 1 rok záruka



Part Number: [MAX6467XS46D3+T](#)

Výrobce: [Maxim Integrated](#)

Popis: IC MPU/RESET CIRC 4.625V SC70-4

Datový list: [MAX6467,68](#)

[Part Numbering System](#)

RoHS Status: Bez olova / V souladu RoHS

Ship From: Hong Kong

Shipment Way: DHL/Fedex/TNT/UPS/EMS

[Request For Quotation](#)

PARAMETR PRODUKTU

Part Number	MAX6467XS46D3+T	Výrobce	Maxim Integrated
Popis	IC MPU/RESET CIRC 4.625V SC70-4	Stav volného vedení / RoHS	Bez olova / V souladu RoHS
Dostupné množství	76165 pcs	Datový list	MAX6467,68 Part Numbering System
Kategorie	Integrované obvody (IC)	Napětí - Práh	4.625V
Typ	Simple Reset/Power-On Reset	Dodavatel zařízení Package	SC-70-4
Série	-	resetování Prodleva	150 ms Minimum
resetovat	Active Low	Obal	Cut Tape (CT)
Paket / krabice	SC-82A, SOT-343	Výstup	Open Drain or Open Collector
Ostatní jména	MAX6467XS46D3+TCT MAX6467XS46D3+TCTINACTIVE-ND	Provozní teplota	-40°C ~ 125°C
Počet napětí Sledované	1	Typ montáže	Surface Mount
Úroveň citlivosti na vlhkost (MSL)	1 (Unlimited)	Výrobní standardní doba výroby	6 Weeks
Stav volného vedení / RoHS	Lead free / RoHS Compliant	Detailní popis	Supervisor Open Drain or Open Collector 1 Channel SC-70-4

Component-World.com je spolehlivý distributor elektronických součástek. Specializujeme se na všechny elektronické komponenty řady Maxim Integrated. Máme 76165 kusy Maxim Integrated MAX6467XS46D3+T na skladě dostupných. Vyžádejte si citát z distributora součástí elektroniky na Component-World.com, náš prodejní tým vás bude kontaktovat do 24 hodin.

RFQ Email: info@Components-World.com

SOUVISEJÍCÍ PRODUKTY

	Část#: MAX6468US16D3+T Popis: IC MPU/RESET CIRC 1.575V SOT143	Výrobci: Maxim Integrated	Dotaz
	Část#: MAX6467XS32D3+T Popis: IC MPU/RESET CIRC 3.20V SC70-4	Výrobci: Maxim Integrated	Dotaz
	Část#: MAX6468US29D3+T Popis: IC MPU/RESET CIRC 2.925V SOT143	Výrobci: Maxim Integrated	Dotaz
	Část#: MAX6467XS31D3+T Popis: IC MPU/RESET CIRC 3.075V SC70-4	Výrobci: Maxim Integrated	Dotaz
	Část#: MAX6467XS23D3+T Popis: IC MPU/RESET CIRC 2.313V SC70-4	Výrobci: Maxim Integrated	Dotaz
	Část#: MAX6467XS29D3+T Popis: IC MPU/RESET CIRC 2.925V SC70-4	Výrobci: Maxim Integrated	Dotaz
	Část#: MAX6468US22D3+T Popis: IC MPU/RESET CIRC 2.188V SOT143	Výrobci: Maxim Integrated	Dotaz
	Část#: MAX6467XS25D3+T Popis: IC MPU/RESET CIRC 2.500V SC70-4	Výrobci: Maxim Integrated	Dotaz
	Část#: MAX6468US33D3+T Popis: IC MPU/RESET CIRC 3.30V SOT143-4	Výrobci: Maxim Integrated	Dotaz
	Část#: MAX6467XS22D3+T Popis: IC MPU/RESET CIRC 2.188V SC70-4	Výrobci: Maxim Integrated	Dotaz
	Část#: MAX6468XS16D3+T Popis: IC MPU/RESET CIRC 1.575V SC70-4	Výrobci: Maxim Integrated	Dotaz
	Část#: MAX6467XS26D7+T Popis: IC MPU/RESET CIRC 2.625V SC70-4	Výrobci: Maxim Integrated	Dotaz
	Část#: MAX6468US26D3+T Popis: IC MPU/RESET CIRC 2.625V SOT143	Výrobci: Maxim Integrated	Dotaz
	Část#: MAX6467XS32D3+V+T Popis: IC MPU/RESET CIRC 3.20V SC70-4	Výrobci: Maxim Integrated	Dotaz
	Část#: MAX6468XS22D3+T Popis: IC MPU/RESET CIRC 2.188V SC70-4	Výrobci: Maxim Integrated	Dotaz
	Část#: MAX6468US33D7+T Popis: IC MPU/RESET CIRC 3.30V SOT143-4	Výrobci: Maxim Integrated	Dotaz
	Část#: MAX6468US46D3+T Popis: IC MPU/RESET CIRC 4.625V SOT143	Výrobci: Maxim Integrated	Dotaz
	Část#: MAX6467XS26D3+T Popis: IC MPU/RESET CIRC 2.625V SC70-4	Výrobci: Maxim Integrated	Dotaz
	Část#: MAX6468XS18D3+T Popis: IC MPU/RESET CIRC 1.800V SC70-4	Výrobci: Maxim Integrated	Dotaz
	Část#: MAX6467XS33D3+T Popis: IC MPU/RESET CIRC 3.30V SC70-4	Výrobci: Maxim Integrated	Dotaz

Související klíčová slova pro **MAX6467XS46D3+T**

Maxim Integrated MAX6467XS46D3+T.	MAX6467XS46D3+T distributor	MAX6467XS46D3+T dodavatel	MAX6467XS46D3+T Cena
MAX6467XS46D3+T Stáhnout datasheet.	MAX6467XS46D3+T Datasheet.	MAX6467XS46D3+T Stock.	koupit MAX6467XS46D3+T.
Maxim Integrated MAX6467XS46D3+T.			